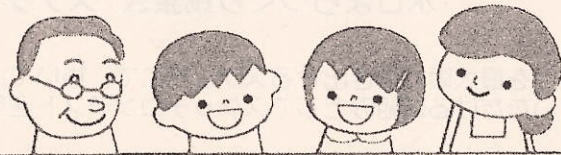


水口まちづくり協議会



さくひんぼしゅう!

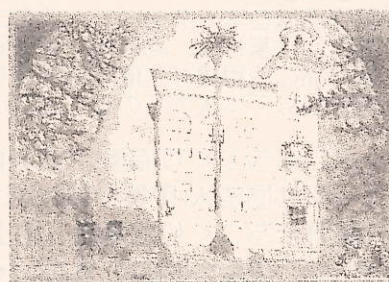
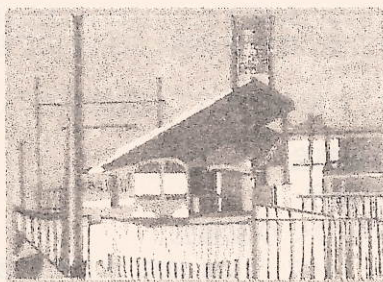
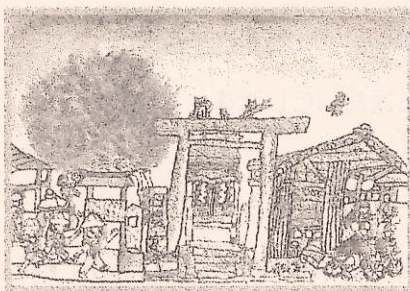
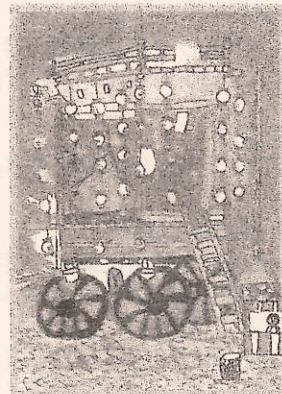
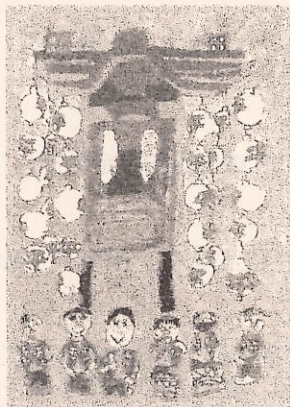
スケッチコンテスト2024

●テーマ●

だいす みなくち
大好きなまち 水口

みなくち す たてもの まちな めいしょ きゅうせき ふうけい ぎょうじ
水口にある好きな建物、町並み、名所・旧跡、風景、行事などを

だいざい だいす みなくち えが
題材に、あなたの大好きな水口を描いてください。



令和5年度小中学生の部 入賞作品

- 応募期間 令和6年11月1日(金)まで
- 部門 ▶小中学生の部(小学生・中学生) ▶一般の部(高校生以上)
- 審査 11月中旬に審査を行い、各部門につき10点程度入賞作品を選定します。

くわしいことは、裏面をみてね。

主催：水口まちづくり協議会 広報啓発と協働部会

後援：一般社団法人 甲賀市観光まちづくり協会

協力：綾野まちづくり協議会 岩上地域まちづくり協議会

水口まちづくり協議会 電話0748-60-1407 〒528-0032 水口町八坂7番4号(水口中部コミュニティセンター内)

水口まちづくり協議会 スケッチコンテスト 作品募集要項

1 目的

水口の魅力を最大限に引き出せるスケッチにて、描いていただく方にも、展示を見に来た方にも水口の良さを再発見していただける取組みとしてスケッチコンテストを開催します。

2 テーマ

「大好きなまち 水口」

3 応募条件（スケッチの題材）

水口町内の題材を作品内に描かれていること。

（例）○古い町並み ○東海道近辺の寺社仏閣・名所・旧跡 ○古城山 ○山蔵・曳山
○ヴォーリス建築物 ○からくり時計 ○山河や自然の風景 ○学校や公園 など

4 応募資格

●小中学生の部（小学生、中学生） ●一般の部（高校生、大学生、一般）※居住地は問いません。

5 応募規定

- スケッチ方法（鉛筆、水彩画、油絵等）は問いません。
- サイズ：八つ切りサイズ（27cm×38cm） ※サイズの異なる作品は審査対象となりません。
- 額装は審査対象にはなりません。
- 下部の応募用紙に必要事項をご記入の上、作品に貼付してください。
- 応募数は一人1点とさせていただきます。

6 応募受付期間

令和6年11月1日（金）まで

7 応募先および問合せ先

水口まちづくり協議会（甲賀市水口町八坂7-4 水口中部コミュニティセンター内 電話0748-60-1407）
平日9：00～17：00の間に持参されるか郵送してください。

8 審査

令和6年11月中旬に審査を行い、各部門につき10点程度の入賞作品を選定いたします。

9 表彰および展示

入賞者は12月に開催予定の表彰式にて賞状と記念品を授与いたします。あらかじめご連絡いたしますので、表彰式に参加いただきますようお願いいたします。

ご応募いただいた方には、参加賞をお渡しいたします。

入賞作品は表彰式以降、甲賀市まちづくり活動センター「まるーむ」など市内各所にて展示をさせていただきますので、作品は令和7年3月までお預かりすることになります。あらかじめご了承ください。

10 その他

- 応募作品はご本人のもので、他のコンテスト等に応募されていないものに限り。
- 応募作品は著作権、商標権、肖像画など第三者の権利を侵害しないものに限り。
- 応募作品の使用権は主催者が保有します。
- 応募作品はご本人からの申し出がない限り、年度内のすべての展示が終了してから返却いたします。

主催：水口まちづくり協議会 広報啓発と協働部会

後援：一般社団法人 甲賀市観光まちづくり協会

協力：綾野まちづくり協議会 岩上地域まちづくり協議会

水口まちづくり協議会事務局 電話0748-60-1407 〒528-0032 水口町八坂7番4号(水口中火コミュニティセンター内)

----- キリトリ -----

この部分を切り取り、作品裏面に張り付けてください。

応募用紙	
タイトル	スケッチの場所
名前 フリガナ	部門（○で囲んでください） 小中学生の部 一般の部
住所（〒 - ）	電話番号（連絡先）

※小中学生の部のみ

学校名	学年
-----	----